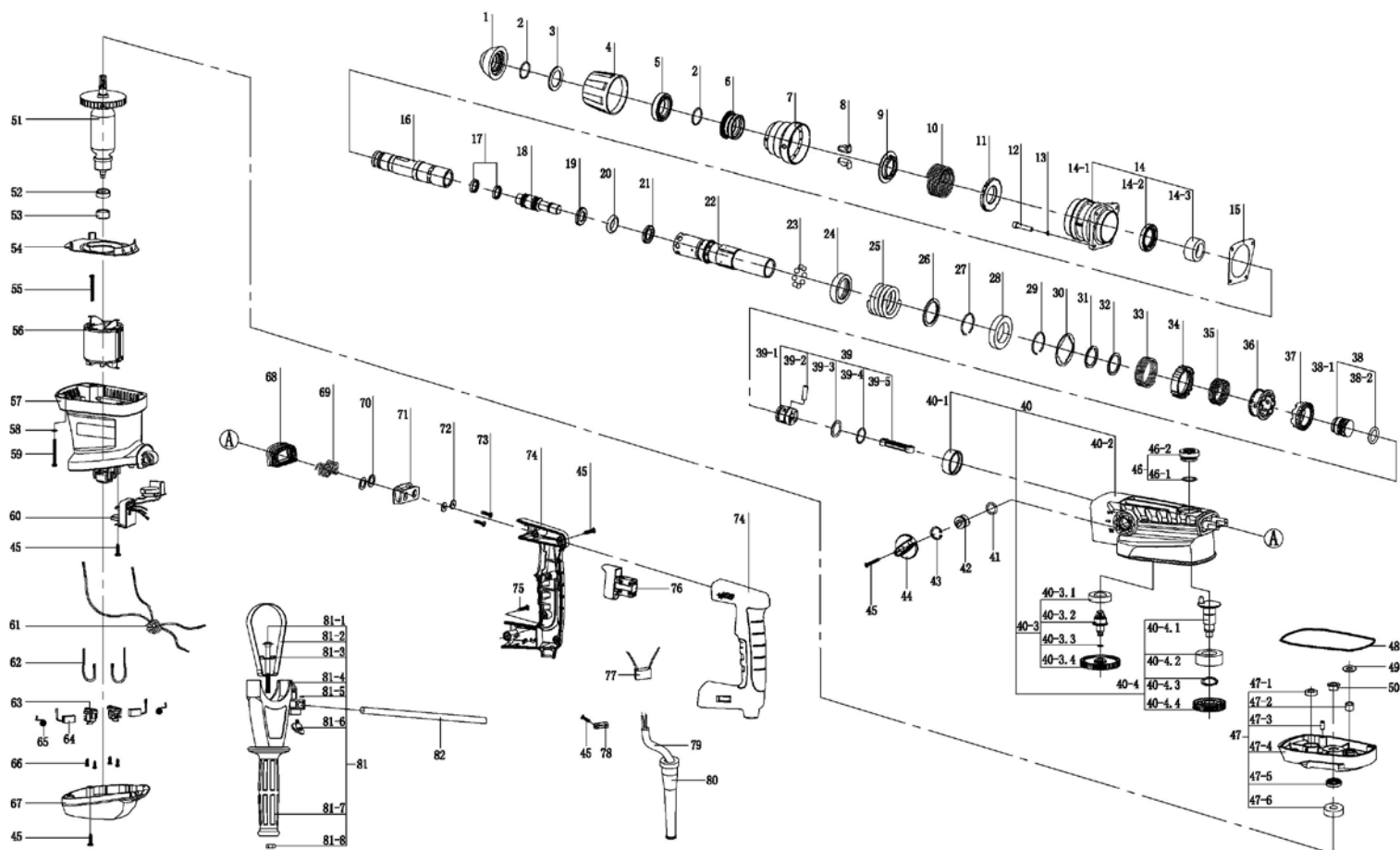


№ на схеме	Код	Код ИРТ	Наименование детали	Характеристика	К-во, шт./изд
	519.00.00.00.00		Машина в сборе		1
1	326.03.00.01.00	138101551	Колпачок пылезащитный		1
2	326.03.00.02.00	138103361	Кольцо стопорное	Ø27x2	2
3	326.03.00.03.00	138106851	Шайба	Ø28x40x3	1
4	326.03.00.04.00	138101211	Чехол ствола		1
5	326.03.00.05.00	138101301	Кольцо	Ø28x46x10(пласт.)	1
6	326.03.00.06.00	757054001	Втулка		1
7	519.03.00.01.00		Втулка опорная		1
8	326.03.00.08.00	138103341	Держатель		2
9	326.03.00.09.00	138103671	Кольцо опорное пружины		1
10	326.03.00.10.00	757003800	Пружина		1
11	519.03.00.02.00		Седло пружины		1
12	00.02.04.04.06		Винт	M5x12	4
13	00.02.02.01.05		Шайба пружинная	Ø5	4
14	519.03.01.00.00		Крышка передняя в сборе	Поз.14-1...14-3	1
14-1	519.03.01.01.00		Крышка передняя		1
14-2	519.03.01.02.00		Манжета		1
14-3	00.01.01.01.96		Подшипник шариковый	61806 (30x42x7)	1
15	519.03.00.03.00		Прокладка		1
	519.03.02.00.00		Ствол в сборе	Поз.16...24	1
16	519.03.02.01.00		Букса		1
17	519.03.02.02.00		Кольцо резиновое		2
18	519.03.02.03.00		Ударник		1
19	519.03.02.04.00		Шайба		1
20	519.03.02.05.00		Кольцо резиновое		1
21	519.03.02.06.00		Манжета		1
22	519.03.02.07.00		Ствол		1
23	00.02.10.10.00		Шарик	Ø7	8
24	519.03.02.08.00		Обойма		1
25	519.03.00.04.00		Пружина		1
26	519.03.00.05.00		Шайба		1
27	519.03.00.06.00		Кольцо пружинное		1
28	00.01.01.01.97		Подшипник шариковый	61907 (35x55x10)	1
29	519.03.00.07.00		Кольцо пружинное		1
30	519.03.00.08.00		Шайба шлицевая		1
31	519.03.00.09.00		Кольцо 1		1
32	519.03.00.10.00		Кольцо 2		1
33	519.03.00.11.00		Пружина		1
34	519.03.00.12.00		Крышка сцепления		1
35	519.03.00.13.00		Пружина сцепления		1
36	519.03.00.14.00		Сцепление		1
37	519.03.00.15.00		Колесо зубчатое		1
38	519.03.03.00.00		Проммасса в сборе	Поз.38-1,38-2	1
38-1	519.03.03.01.00		Проммасса		1
38-2	519.03.03.02.00		Кольцо резиновое		1
39	519.03.04.00.00		Поршень в сборе	Поз.39-1...39-5	1
39-1	519.03.04.01.00		Поршень		1
39-2	519.03.04.02.00		Палец		1
39-3	519.03.04.03.00		Кольцо уплотнительное		1
39-4	519.03.04.04.00		Кольцо резиновое		1
39-5	519.03.04.05.00		Шатун		1
40	519.03.05.00.00		Корпус редуктора в сборе	Поз.40...50	1

40-1	519.03.05.01.00		Втулка		1
40-2	519.03.05.02.00		Корпус редуктора		1
40-3	519.03.06.00.00		Колесо коническое в сборе	Поз.40-3.1...40-3.4	1
40-3.1	00.01.01.01.98		Подшипник шариковый	61904 (20x37x9)	1
40-3.2	519.03.06.01.00		Колесо коническое		1
40-3.3	519.03.06.02.00		Кольцо уплотнительное		1
40-3.4	519.03.06.03.00		Колесо зубчатое		1
40-4	519.03.07.00.00		Кривошип в сборе	Поз.40-4.1...40-4.4	1
40-4.1	519.03.07.01.00		Кривошип		1
40-4.2	00.01.01.01.71		Подшипник шариковый	6004 (20x42x12)	1
40-4.3	00.02.99.02.15		Кольцо пружинное	Ø19	1
40-4.4	519.03.07.02.00		Колесо зубчатое		1
	519.03.08.00.00		Ручка переключателя в сборе	Поз.41...45	1
41	100.03.00.11.00	742101430	Кольцо резиновое	Ø14x3	1
42	519.03.08.01.00		Рычаг переключателя		1
43	00.02.99.01.20		Кольцо пружинное	Ø20	1
44	519.03.08.02.00		Ручка переключателя		1
45	00.02.03.01.04		Винт	ST3.9 × 16	14
46	439.03.06.00.00		Пробка маслзакладная	Поз.46-1,46-2	1
46-1	328.03.00.30.00		Кольцо резиновое		1
46-2	328.03.00.31.00		Пробка		1
47	519.03.09.00.00		Крышка нижняя в сборе	Поз.47-1...50	1
47-1	00.01.01.01.05		Подшипник шариковый	608 (8x22x7)	1
47-2	00.01.02.01.04	713721100	Подшипник игольчатый	НК1010 (10x14x10)	1
47-3	439.05.02.01.00		Штифт		4
47-4	519.03.09.01.00		Крышка нижняя		1
47-5	328.03.00.48.00		Манжета		1
47-6	00.01.01.01.21	712020120	Подшипник шариковый	6201-ZZ (12x32x10)	1
48	519.03.09.02.00		Прокладка		1
49	519.03.09.03.00		Шайба		1
50	519.03.09.04.00		Втулка		1
51	519.04.02.01.00		Якорь	Ø40×50 mm	1
52	00.01.01.01.06		Подшипник шариковый	607 (7x19x6)	1
53	86.04.02.03.00		Втулка демпфирующая		1
54	519.05.00.01.00		Диафрагма		1
55	00.02.03.01.04		Винт	ST3.9 × 16	4
56	519.04.01.00.00		Статор	Ø65×50 mm	1
57	519.05.00.02.00		Корпус двигателя		1
58	00.02.02.02.20		Шайба плоская	Ø5	4
59	00.02.04.01.57		Винт статора	M5x60	4
60	519.04.04.00.00		Блок электронный	220V-240V 50/60 Hz 10A	1
61	519.04.00.01.00		Дроссель		1
62	439.04.00.02.00		Проводник электрический		2
63	439.04.03.01.00		Обойма щеткодержателя		2
64	439.04.03.02.00		Щетка электрическая	6,5×11×20 mm	2
65	439.04.03.03.00		Пружина щеткодержателя		2
66	00.02.03.01.02		Винт	ST4x12	4
67	519.05.00.03.00		Крышка корпуса двигателя		1
68	328.05.00.07.00		Оболочка демпфера		1
69	439.05.00.05.00		Пружина демпфера		2
70	439.05.00.06.00		Шайба		2
71	441.05.00.10.00		Вставка демпфера		1
72	439.05.00.09.00		Шайба		2
73	00.02.04.01.14		Винт	M5x12	2

74	519.05.00.04.00		Ручка задняя в сборе		1
75	00.02.03.01.62		Винт	ST5x18	1
76	519.04.00.02.00		Выключатель	FA2-10/2W-10(10)A 250VAC-5E4	1
77	00.10.05.01.13		Блок конденсаторный	TNS-2H 0,33μF M X2 250V~ VDE	1
78	68.04.00.04.00		Планка фиксации кабеля		1
79	00.10.02.02.01		Шнур питания с вилкой	HO7RN-F 2x1мм ² , L=4м	1
80	68.04.00.06.00		Трубка защитная шнура		1
81	519.02.01.00.00		Ручка боковая в сборе	Поз.81-1...81-8	1
81-1	519.02.01.01.00		Винт специальный	M8	1
81-2	519.02.01.02.00		Хомут		1
81-3	519.02.01.03.00		Прижим		1
81-4	519.02.01.04.00		Держатель		1
81-5	00.02.01.01.06		Гайка	M6	1
81-6	326.05.02.04.00	138125631	Винт барашковый	M6x15	1
81-7	326.05.02.05.00	138125021	Ручка		1
81-8	00.02.01.01.08		Nut	M8	1
82	326.05.02.06.00		Ограничитель глубины бурения		1



Каталог запасных частей изделия

Действителен с: 26.04.2017г.

ПЕРФОРАТОР РУЧНОЙ
ЭЛЕКТРИЧЕСКИЙ

П-40/1100ЭВ