

№ на схеме	Код	Наименование детали	Характеристика	К-во, шт./изд.
1	00.01.01.01.39	Подшипник шариковый	627Z (7x22x7)	1
2	162.05.00.04.00	Колпачок резиновый		2
3	162.04.00.03.00	Крышка выключателя		1
4	198.04.00.02.00	Выключатель	JIN DING FB3-4 8(4)A250V~5E4	1
5	162.04.03.01.00	Корпус щеткодержателя		2
6	162.04.03.03.00	Обойма щеткодержателя		2
7	162.04.03.02.00	Щётка электрическая		2
8	198.04.01.00.00	Статор в сборе с дросселями	Ø58,5x29,5	1
9	00.01.01.01.06	Подшипник шариковый	607Z (7x19x6)	1
10	198.05.00.02.00	Корпус накладка		1
11	00.02.03.01.06	Винт	4x18	6
12	162.04.00.04.00	Колодка клеммная		1
13	00.02.03.01.06	Винт	4x14	2
14	162.04.00.05.00	Планка фиксации шнура		1
15	162.04.00.06.00	Трубка защитная		1
16	00.10.02.01.01	Шнур питания с вилкой	H05VV-F 2x0,75мм² L=2м	1
17	198.04.02.01.00	Якорь	Ø35x30	1
18	162.05.01.01.00	Кольцо резиновое	Ø27x2	1
19	198.04.02.02.00	Вентилятор		1
20	162.05.01.02.00	Горловина пылесборника		1
21	162.05.01.03.00	Кольцо резиновое		1
22	162.05.01.04.00	Каркас мешка		1
23	00.02.03.01.01	Винт	4x10	2
24	162.05.01.05.00	Мешок пылесборника		1
25	162.05.01.06.00	Крышка пылесборника		1
26	00.02.03.01.03	Винт	4x14	2
27	198.05.00.03.00	Кронштейн пластиковый		2
28	198.02.00.04.00	Прижим		2
29	198.02.00.03.00	Кольцо уплотнительное (войлочное)		1
30	198.02.00.01.00	Накладка губчатая	105x112	1
31	00.02.03.01.03	Винт	4x14	4
32	198.02.00.02.00	Основание	104x112	1
33	198.02.00.05.00	Пластина зажимная		2
34	00.02.02.01.04	Шайба пружинная	Ø4	2
35	00.02.04.01.23	Винт	M4x8	2
36	00.01.01.01.42	Подшипник шариковый	6001RS (12x28x8)	1
37	198.04.00.03.00	Крышка		1
38	198.04.00.01.00	Диафрагма		1
39	198.05.00.01.00	Корпус		1
40	00.10.04.01.19	Конденсатор	275V-0,1µF X2 40/100/21/C	1
41	162.05.00.05.00	Адаптер для пылесоса		1

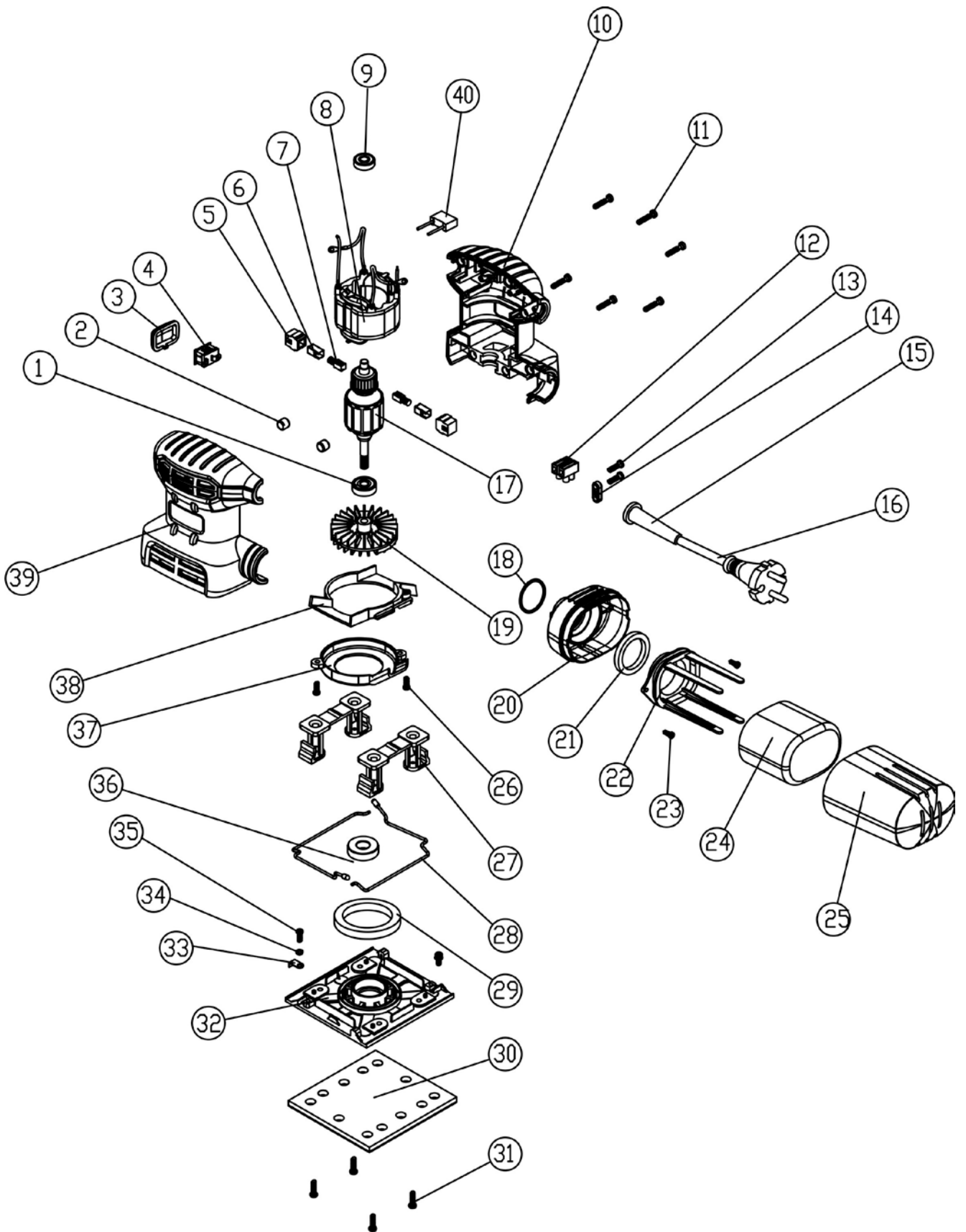


Каталог запасных частей изделия

Действителен с:  
15 ЯНВАРЬ 2013г.

МАШИНА РУЧНАЯ  
ЭЛЕКТРИЧЕСКАЯ  
ПЛОСКОШЛИФОВАЛЬНАЯ

**ПШМ-104/220**



**ИНТЕРСКОЛ**

Каталог запасных частей изделия

Действителен с:  
15 ЯНВАРЬ 2013г.

МАШИНА РУЧНАЯ  
ЭЛЕКТРИЧЕСКАЯ  
ПЛОСКОШЛИФОВАЛЬНАЯ

**ПШМ-104/220**